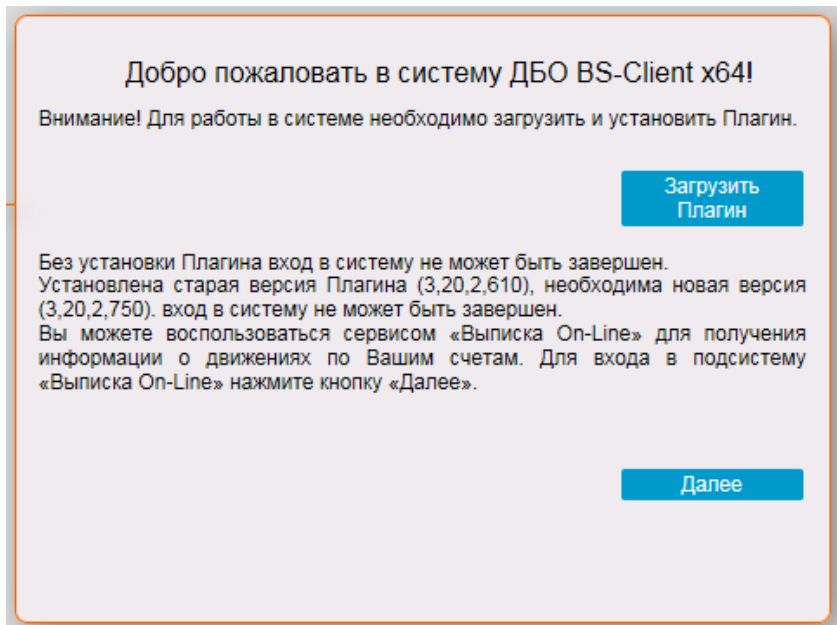


# Установка Плагина на примере браузера Microsoft Internet Explorer версии 11

Для корректной работы в обновленной системе «Интернет Клиент-Банк» требуется установка Плагина.

При первом обращении к странице Интернет Клиент-Банка (<https://ib.kmbank.ru>) отобразится предложение загрузить и установить Плагин:



Нажмите «Загрузить Плагин».

На экране отобразится краткая пошаговая инструкция:

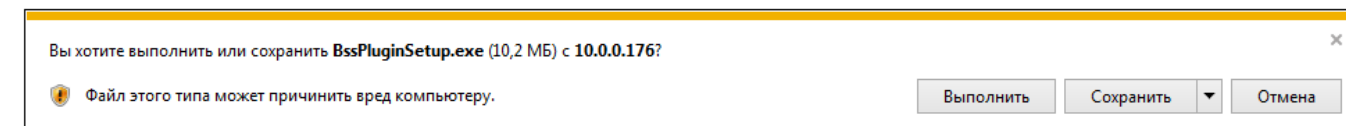
## Для загрузки и установки BSS Plugin выполните следующие действия:

1. При появлении диалога «Загрузка файла» нажмите кнопку «Запустить».
2. В случае вывода на экран предупреждения системы безопасности нажмите кнопку «Запустить».
3. В случае вывода на экран диалогового окна «Контроль учетных записей пользователей» нажмите кнопку «Да».
4. Далее следуйте инструкциям на экране.
5. По окончании установки нажмите кнопку «Вернуться назад».

[Вернуться назад](#)

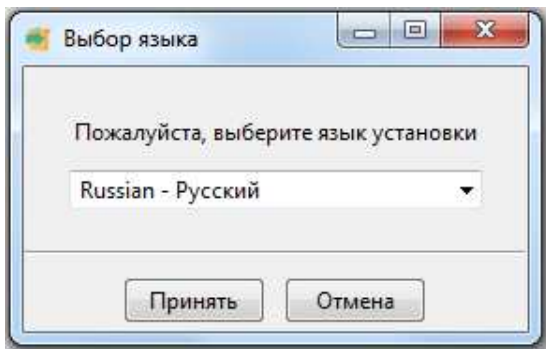
Внимательно изучите инструкцию.

Обратите внимание на окошко, которое появится в нижней части окна вашего браузера:

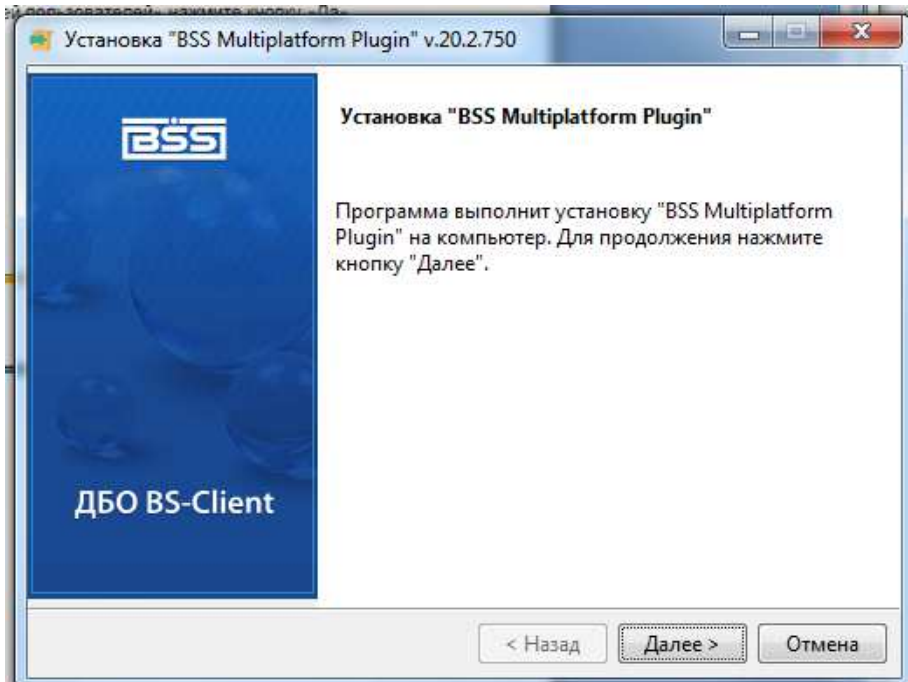


Нажмите «Выполнить».

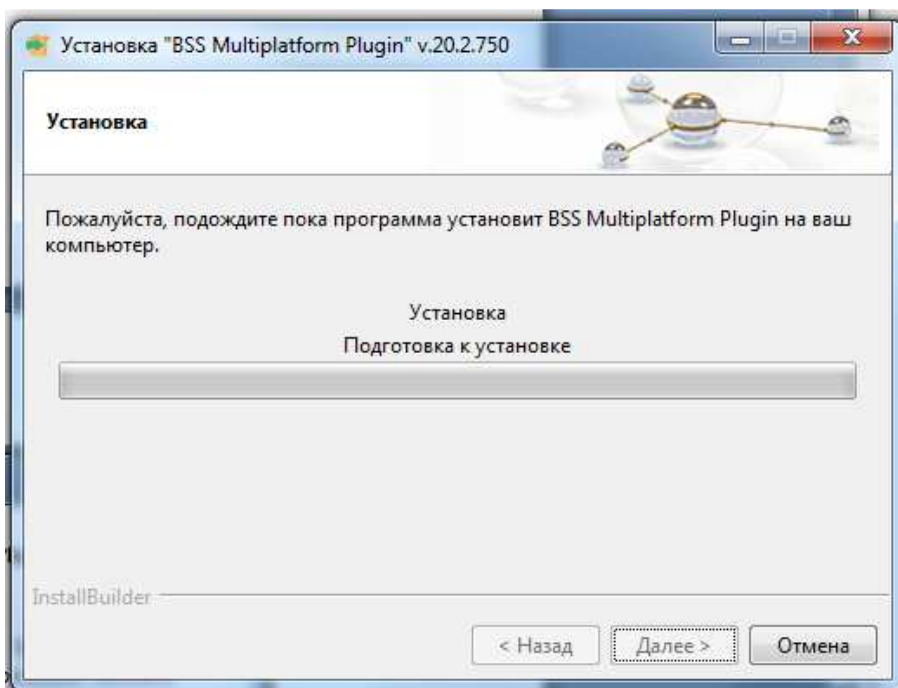
Начнется установка Плагина.



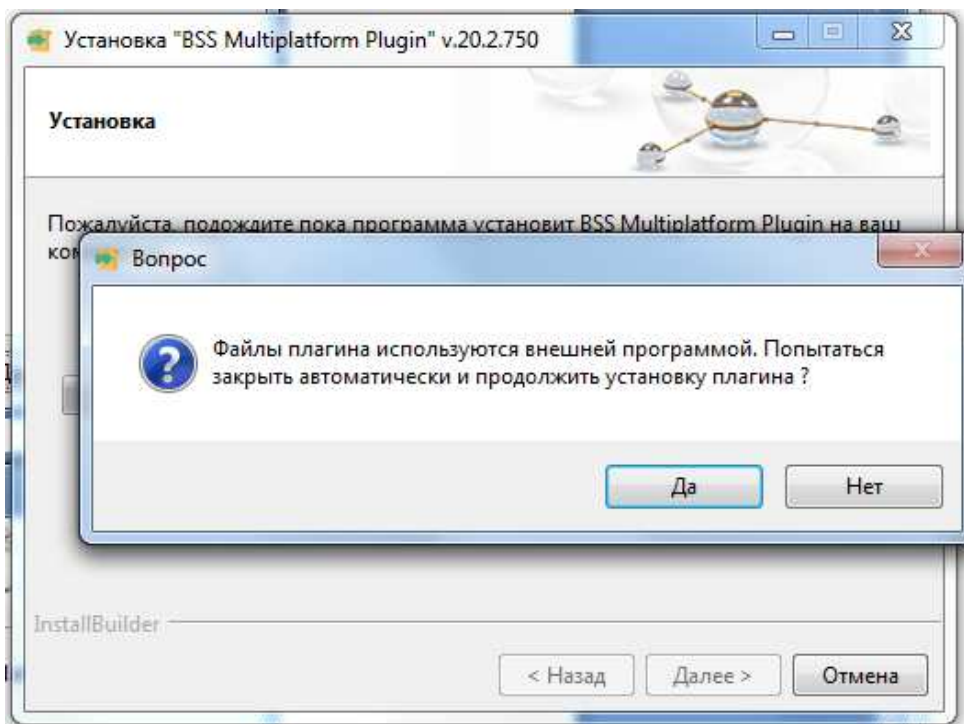
Нажмите «Принять».



Нажмите «Далее».



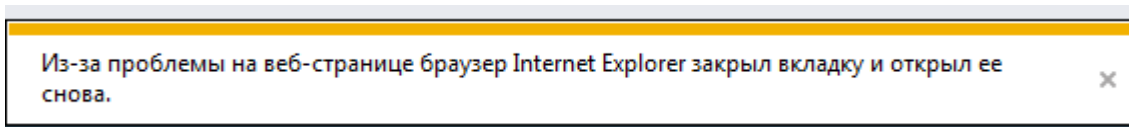
Дождитесь окончания установки.



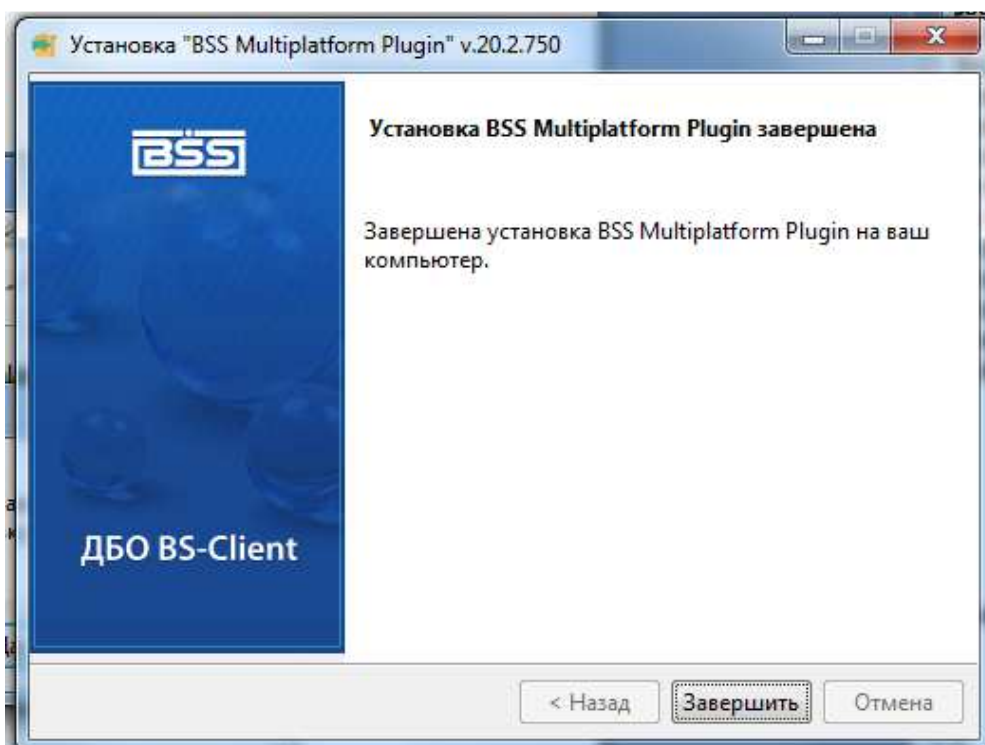
Нажмите «Да».

Браузер Internet Explorer будет закрыт и затем открыт заново.

В нижней части окна браузера отобразится сообщение:



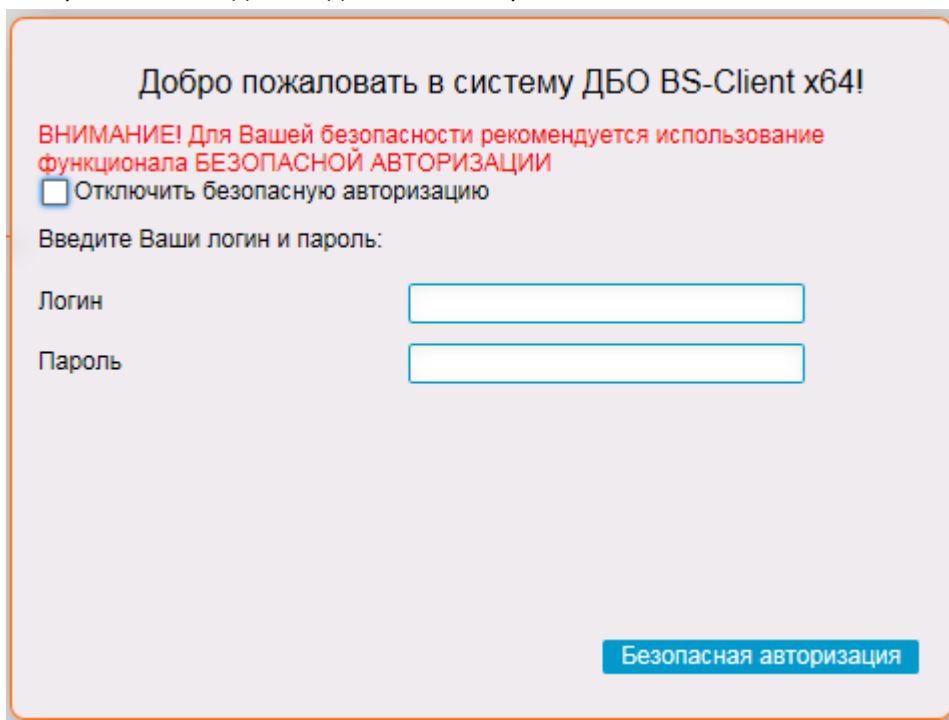
Закройте сообщение, нажав на крестик в правой его части.



Нажмите «Завершить».

Повторно загрузите страницу Интернет Клиент-Банка <https://ib.kmbank.ru> (даже если она уже открыта).

Отобразится окно для ввода логина и пароля:



Добро пожаловать в систему ДБО BS-Client x64!

**ВНИМАНИЕ!** Для Вашей безопасности рекомендуется использование функционала БЕЗОПАСНОЙ АВТОРИЗАЦИИ

Отключить безопасную авторизацию

Введите Ваши логин и пароль:

Логин

Пароль

Безопасная авторизация

Система готова к работе.

Обратите внимание, что в обновленной версии системы «Интернет Клиент-Банк» установка компонентов ActiveX не требуется.

При возникновении вопросов просим обращаться в службу технической поддержки по телефону (495) 510-63-91.